

Instalace Meditelu verze 3

Systémové požadavky

- Operační systém Windows 7 SP1, Windows 8.1, Windows 10.
- .NET Framework verze 4.7 nebo vyšší.

Použití

Meditel-installer.exe [/S] [/SERVER=server] [/PORT=port] [/ANSWERBACK=kód]
[/D=instalační_adresář]

Popis

Pro spuštění instalátoru jsou vyžadována administrátorská práva.

Instalace se provádí standardně do adresáře C:\Meditel a to proto, aby k následným automatickým aktualizacím nebylo vyžadováno administrátorských práv.

V rámci instalace se na ploše automaticky vytvoří zástupce Meditelu s názvem IS L3 a to pro všechny uživatele systému (zástupce se vytvoří v adresáři All Users).

Instalaci lze spustit v neinteraktivním režimu, to znamená, že celý proces instalace proběhne bez zásahu uživatele. V tomto případě je ale nutné spustit instalaci s příslušnými parametry.

Aktualizace Meditelu se provádí automaticky a není k ní potřeba administrátorských práv. Při každém spuštění Meditelu a jeho připojení k serveru se provede vyhledání jeho aktualizace a v případě nalezení je aktualizace okamžitě nainstalována bez zásahu uživatele. Předpokladem je, aby běžní uživatelé měli právo zápisu do adresáře, ve kterém je Meditel nainstalován.

Oinstalace programu se provádí v Ovládacích panelech.

Parametry

/S

Provede neinteraktivní (tichou) instalaci.

/SERVER=server

Nastaví IS L3 server na server. Musí jít o IP adresu nebo doménové jméno.

/PORT=port

Nastaví port IS L3 serveru na port. Výchozí hodnota je 23.

/ANSWERBACK=kód

Nastaví answerback klienta na hodnotu kód. Výchozí hodnota je prázdná.

/D=instalační_adresář

Nainstaluje Meditel do adresáře instalační_adresář. Výchozí hodnota je C:\Meditel.
Tento parametr musí být uveden jako poslední.

Příklady

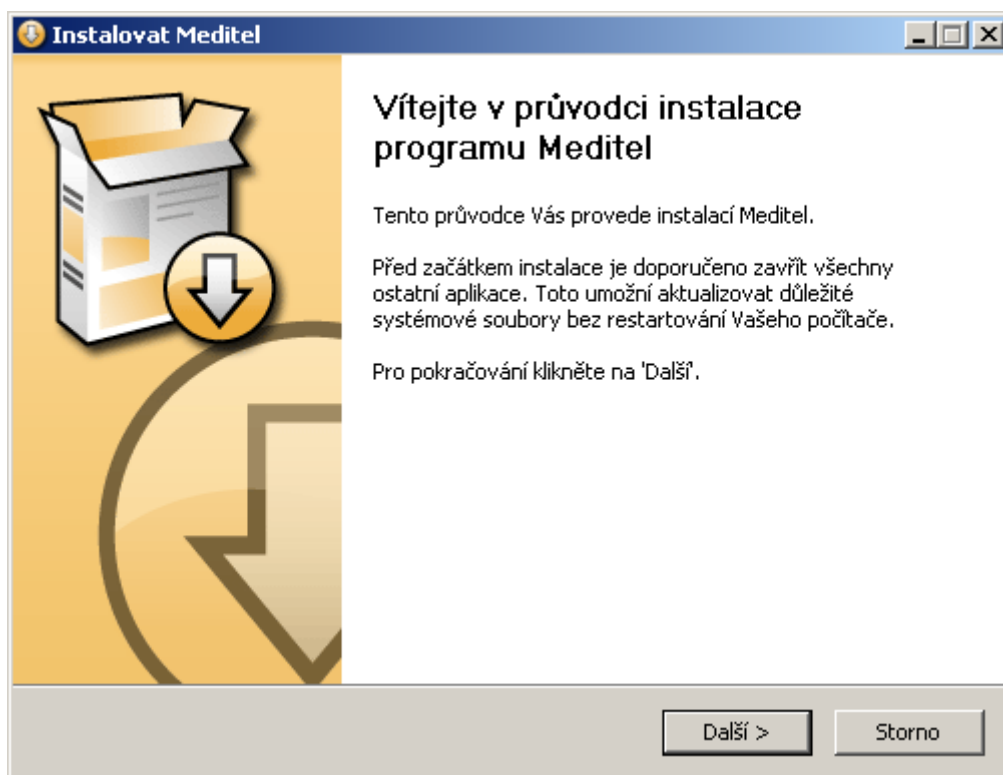
> Meditel-installer.exe

provede klasickou interaktivní instalaci.

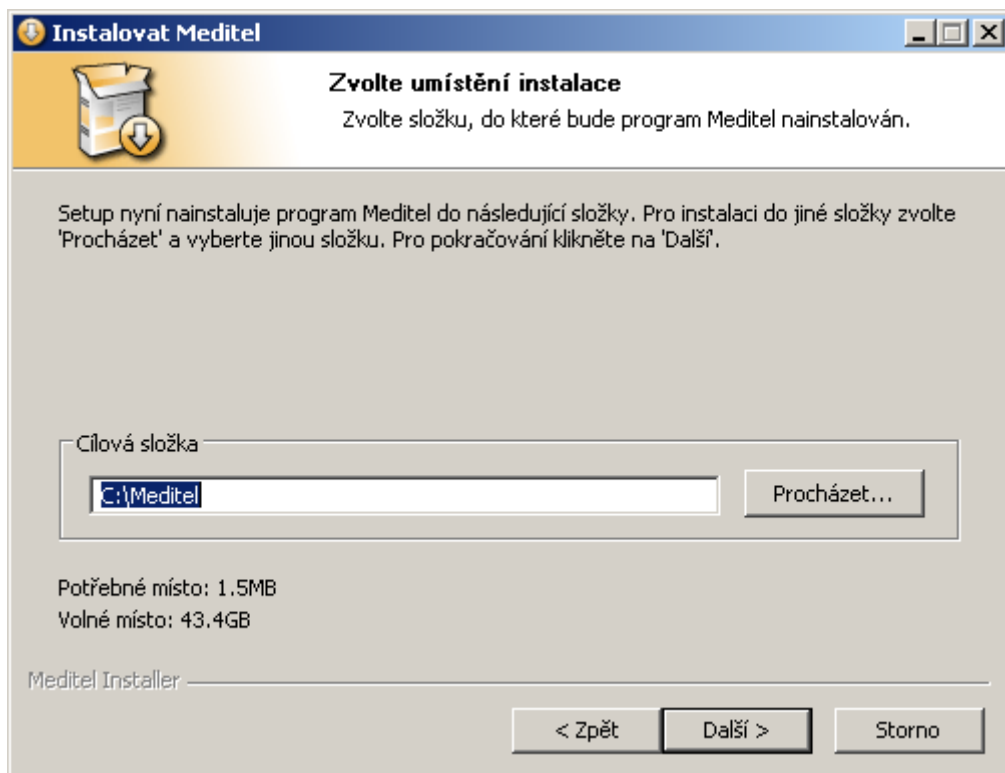
> Meditel-installer.exe /S /SERVER=192.168.1.33 /PORT=23 /ANSWERBACK=InternaSestra /D=C:\Meditel

provede neinteraktivní instalaci do adresáře C:\Meditel, server nastaví na 192.168.1.33, port serveru nastaví na 23 a answerback klienta nastaví na hodnotu InternaSestra.

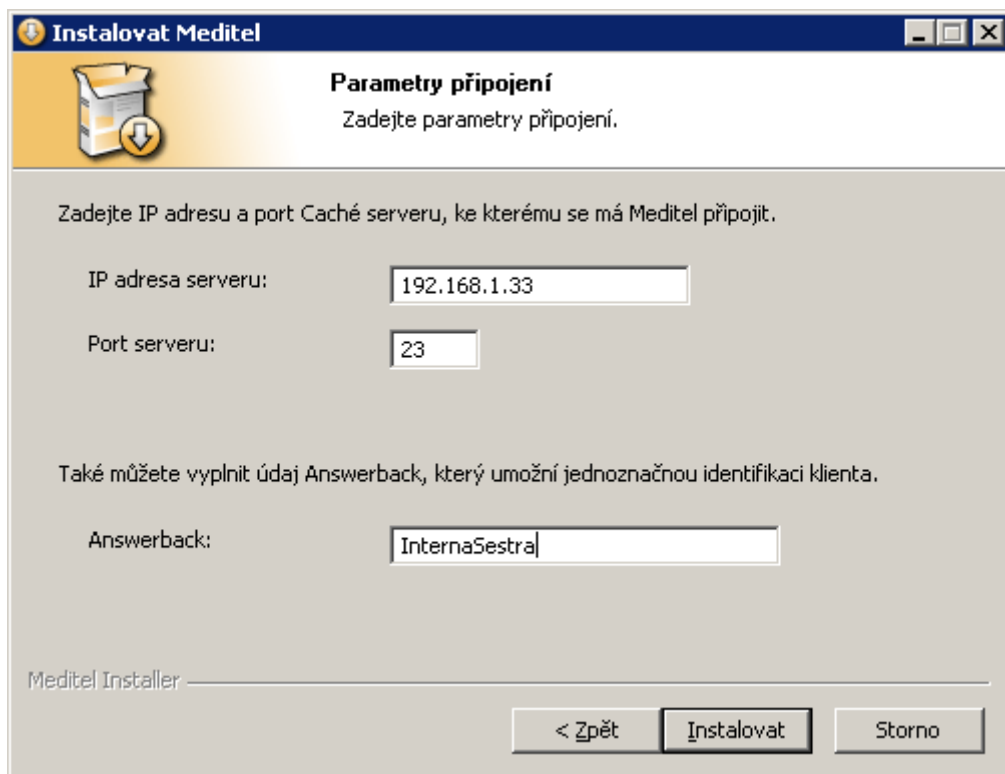
Snímky obrazovky z průběhu instalace



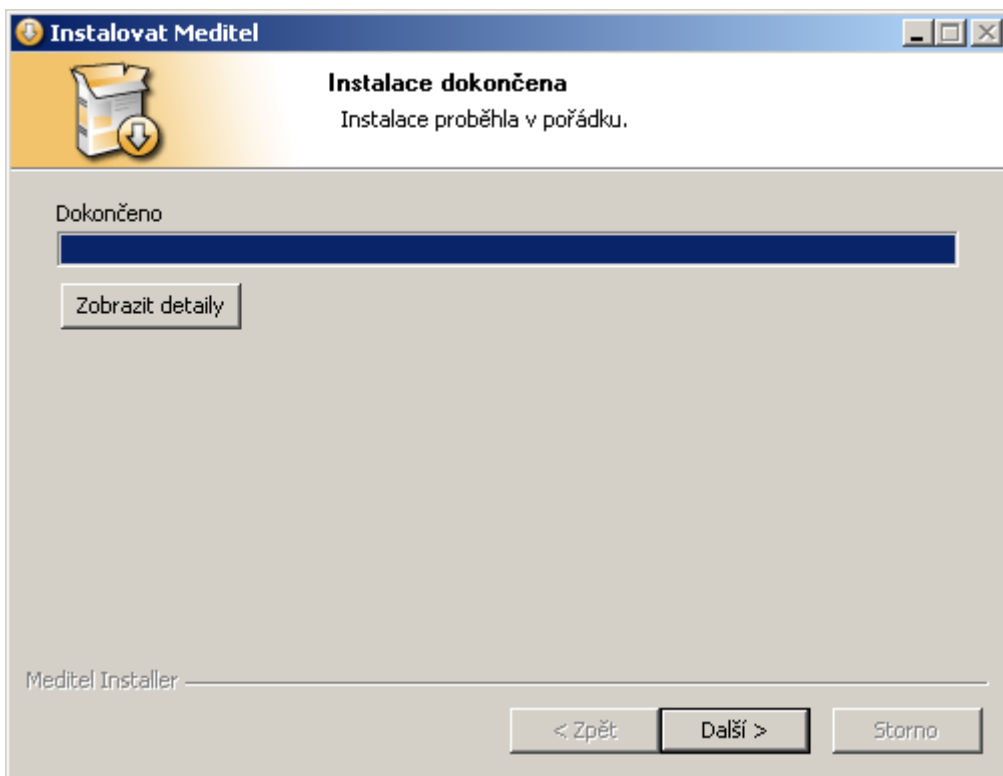
Úvodní obrazovka instalátoru.



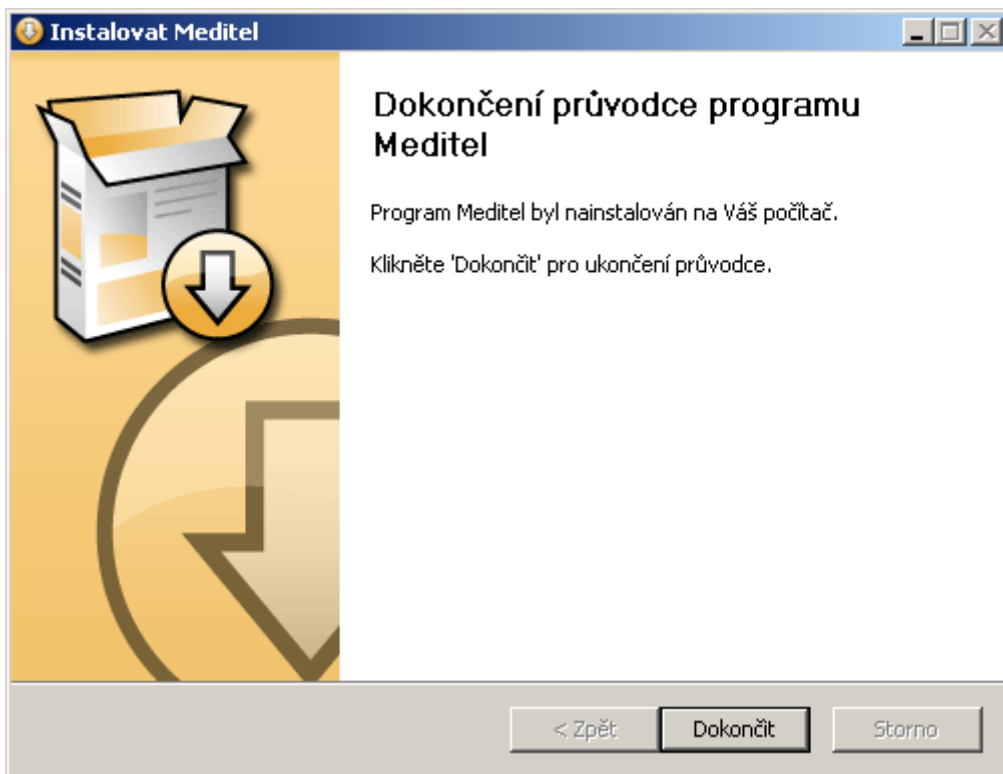
Výběr instalačního adresáře. Instalace se provádí standardně do adresáře C:\Meditel a to proto, aby k následným automatickým aktualizacím nebylo vyžadováno administrátorských práv. Běžní uživatelé musí mít do instalačního adresáře právo zápisu.



Zadání parametrů připojení. Položky se předvyplní z předchozí instalace.



Průběh instalace. Tlačítkem Zobrazit detaily lze zobrazit podrobnější informace.



Hotovo. Instalace je dokončena.